



Info  
travaux



# RÉHABILITATION DU PONT CHEVREL

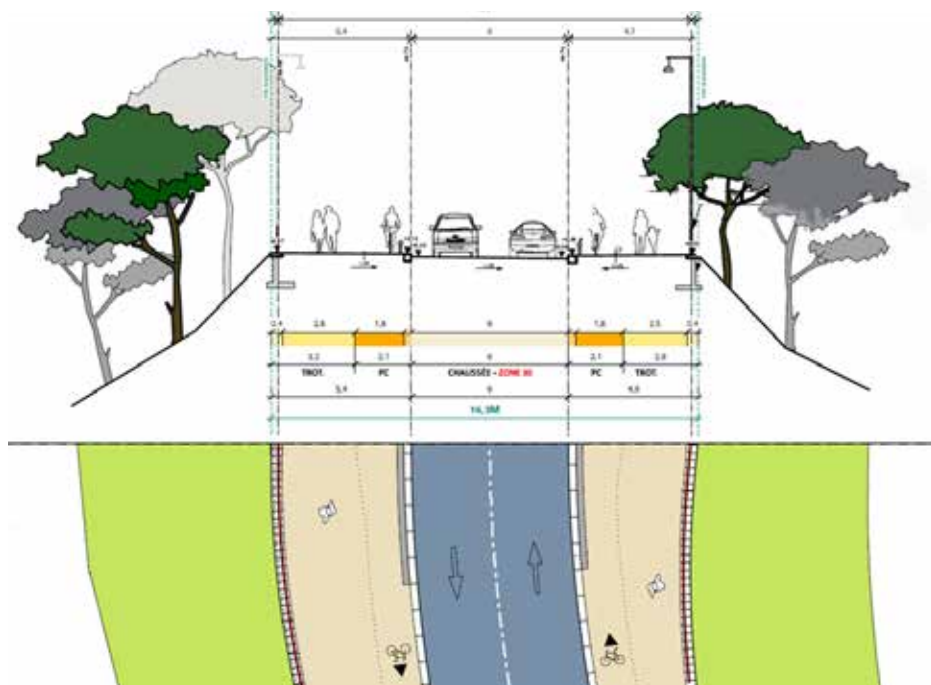


# RÉAMÉNAGEMENT DE L'ENTRÉE DU CENTRE-VILLE

## L'ESPACE ROUTIER FAVORISERA LA CIRCULATION DES PIÉTONS ET CYCLISTES.

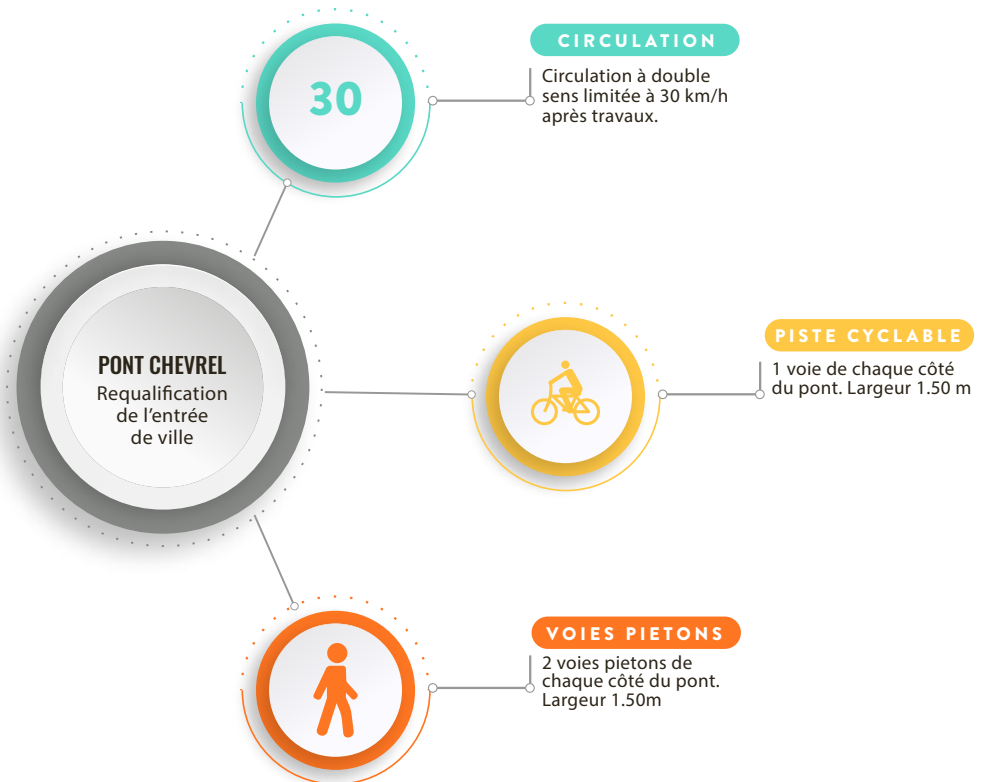
De la place des Salines en passant par le siège de Cap Atlantique jusqu'à la place de la Victoire, c'est toute l'entrée du centre-ville qui se voit progressivement requalifiée.

Les programmes immobiliers de la ZAC Victoire en cours et l'arrivée de nouveaux habitants dynamisent le quartier. Les prochains travaux doivent permettre de fluidifier l'accès au centre tout en favorisant les circulations douces, pour vélos et piétons. Pour créer des zones de circulation dans ce contexte urbain, il est nécessaire d'augmenter localement la largeur de la voirie. Dans ce cadre, des passerelles vont élargir le pont SNCF. Le chantier étant soumis à de fortes contraintes (circulation véhicules, trains), les travaux initialement prévus fin 2019 ont débuté fin 2020 pour environ 18 mois. Pour rappel, le pont Chevrel est un pont classé, appartenant à RFF (Réseau Ferré de France), et la route le traversant est une route nationale.



# Le projet s'organise autour de 5 enjeux :

- Requalifier l'entrée de La Baule-Escoublac ;
- Fluidifier l'accès au centre-ville ;
- Favoriser une circulation douce et sécurisée pour les piétons et les vélos, en complément de l'extension de «Vélocéan» à proximité ;
- Créer des zones de circulation dans le contexte urbain ;
- Développer la végétalisation et le volet paysager.



# CALENDRIER PRÉVISIONNEL DES TRAVAUX



Les travaux ont débuté le 16 novembre 2020 et se poursuivront jusqu'en mai 2022.

## 2020 — 2021

23/11 AU 11/12

Circulation en alternance

12/12 AU 11/01

Pont ouvert à la circulation

12/01 AU 2/07

Pont fermé à la circulation piétons et vélos. Utilisez les déviations.

3/07 AU 5/09

Pont ouvert à la circulation

## 2022

6/09 AU 23/12

Pont fermé à la circulation piétons et vélos. Utilisez les déviations.

24/12 AU 3/01

Pont ouvert à la circulation

JANVIER À AVRIL

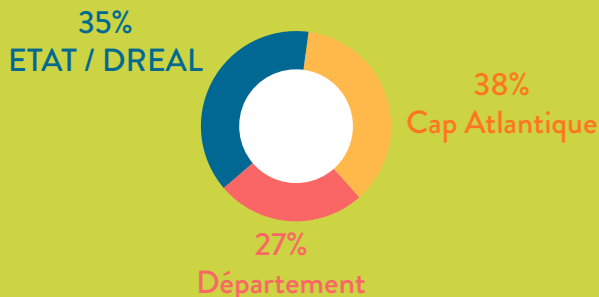
Pont fermé à la circulation piétons et vélos. Utilisez les déviations.

MAI

Réouverture du pont

### COÛT DES TRAVAUX OPÉRATION PONT CHEVREL (VILLE DE LA BAULE-ESCOUBLAC) : 4 MILLIONS D'EUROS.

dont subventions 700 K € réparties comme suit :



DREAL = Direction Régionale de l'Environnement, de l'Aménagement et du Logement

## SE DÉPLACER PENDANT LES TRAVAUX

Plusieurs déviations sont mises en place afin de garantir l'accès au centre-ville de La Baule-Escoublac pendant la période des travaux.

Le parking rue Mermoz sera fermé durant toute la durée des travaux.



### En voiture

Déviation par la D192 en arrière des Salines et l'avenue de Joyeuse (Atlantia). L'accès au centre-ville reste possible via l'avenue Mermoz / Marcel Rigaud et Escoublac

L'accès aux commerces des Salines est maintenu.





-  Zone de travaux
-  Déviation voitures



## A vélo et à pied

Si vous vous déplacez à vélo, vous êtes invité à utiliser le passage sous-terrain de la gare SNCF ou le passage au dessus de la voie ferrée avenue des Salines.



-  Zone de travaux
-  Déviation vélos et piétons



## En transport en commun et scolaire

La continuité du service est assurée pour les lignes 20 et 4 ainsi que pour le transport scolaire.

Pour plus d'informations contactez les services de Lila Presqu'île: 02 40 620 620 - [lila.presquile@lilapresquile.fr](mailto:lila.presquile@lilapresquile.fr)



-  Zone de travaux
-  Déviation bus



02 51 75 75 75

[accueil@mairie-labaule.fr](mailto:accueil@mairie-labaule.fr)



[@VilleLaBaule](https://www.instagram.com/VilleLaBaule)

[labaule.fr](http://labaule.fr)



**FERMETURE DU PONT**

Janvier à avril

**RÉOUVERTURE PRÉVUE**

**MAI 2022**