



02 > **31**
SEPT. MARS

📍 AVENUE DES TROIS FONTAINES LA
BAULE-ESCOUBLAC - LA BAULE-
ESCOUBLAC

EAUX

Travaux de renouvellement et extension du réseau d'eau potable, et réhabilitation du réseau d'assainissement eaux usées – avenue et impasse des trois-fontaines à La Baule-Escoublac, à compter du 2 septembre.

CapAtlantique La Baule-Guérande Agglo entreprend des travaux et extension du réseau d'eau potable, et réhabilitation du réseau d'assainissement eaux usées, à compter du 2 septembre 2024, avenue et impasse des trois-fontaines, à La Baule-Escoublac pour une durée de 6 mois.

📍 **Conséquences:** Rue barrée

⚠️ **Lieux concernés:** Avenue des trois fontaines La Baule-Escoublac

Éléments clés des travaux

Les travaux conduits par les services de l'Agglo et réalisés par les entreprises Presqu'île environnement et ATES, ont pour but de :

- > renouveler 960 m de conduite d'adduction d'eau potable
- > créer 430 m de conduite de distribution d'eau potable et raccorder de 32 branchements
- > et réhabiliter par l'intérieur 540 m de collecteur d'eaux usées et de 39 branchements.

<https://www.labaule.fr/information-transversale/calendrier-des-travaux/travaux-de-renouvellement-et-extension-du-reseau-deau-potable-et-rehabilitation-du-reseau-dassainissement-eaux-usees-avenue-et-impasse-des-trois-fontaines-ala-baule-escoublac-a-compter-du-2-septembre-25704?>

Le coût de l'opération s'élève à 1 416 000 € TTC financés à hauteur de 1 132 800 € TTC par l'agglomération et 283 200 € TTC par l'Agence de l'Eau.

Calendrier prévisionnel des travaux

Les travaux démarreront le 2 septembre 2024, pour une durée de 6 mois.

Circulation - déviation

Durant cette période, la circulation sera barrée sur les rues concernées. Une déviation sera mise en place.

Pour les transports scolaires et publics, les familles concernées recevront prochainement une information spécifique de la part de Lila Presqu'île sur les modifications de circulation engendrées dans l'emprise de la zone de travaux.

Concernant la ligne régulière, l'information sera à retrouver sur le site Internet : www.lilapresquile.fr

(<http://www.lilapresquile.fr>)

Collecte des ordures ménagères

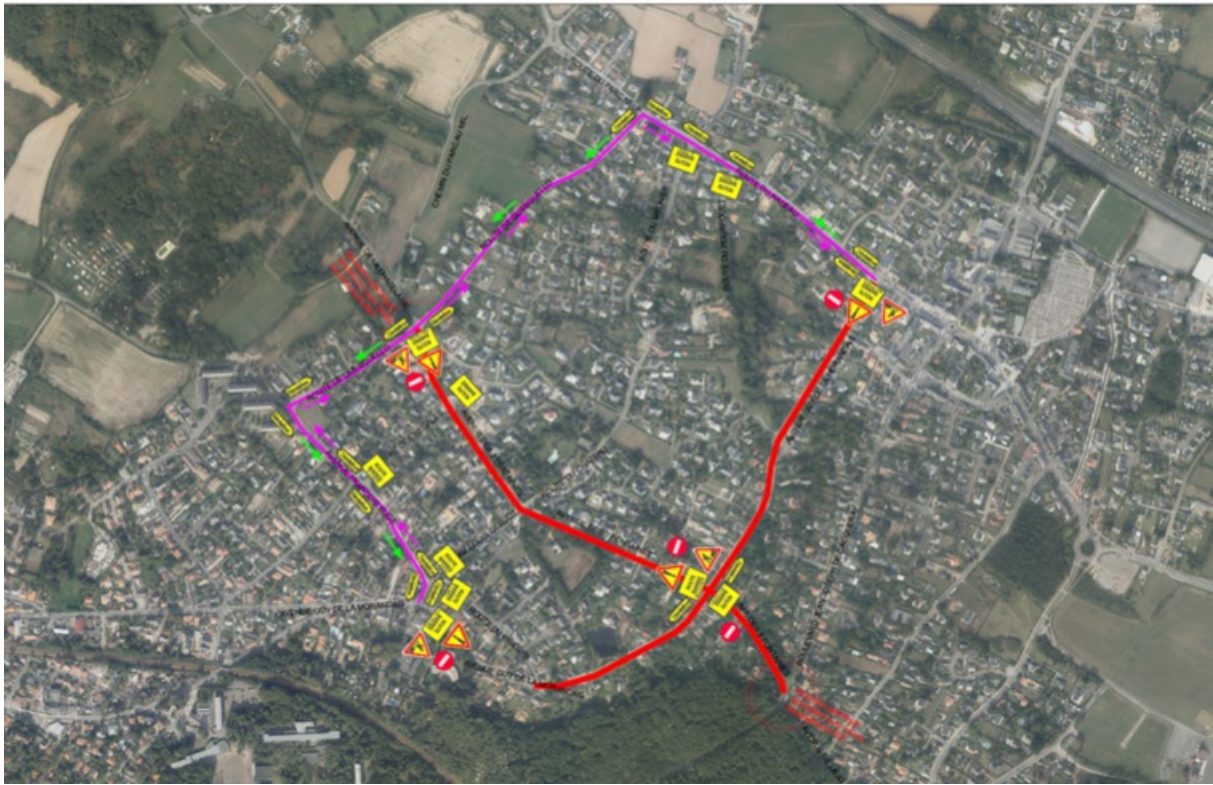
La collecte des ordures ménagères sera assurée grâce à des points de collecte collectifs mis en place aux abords des chantiers.

Contact pour les riverains

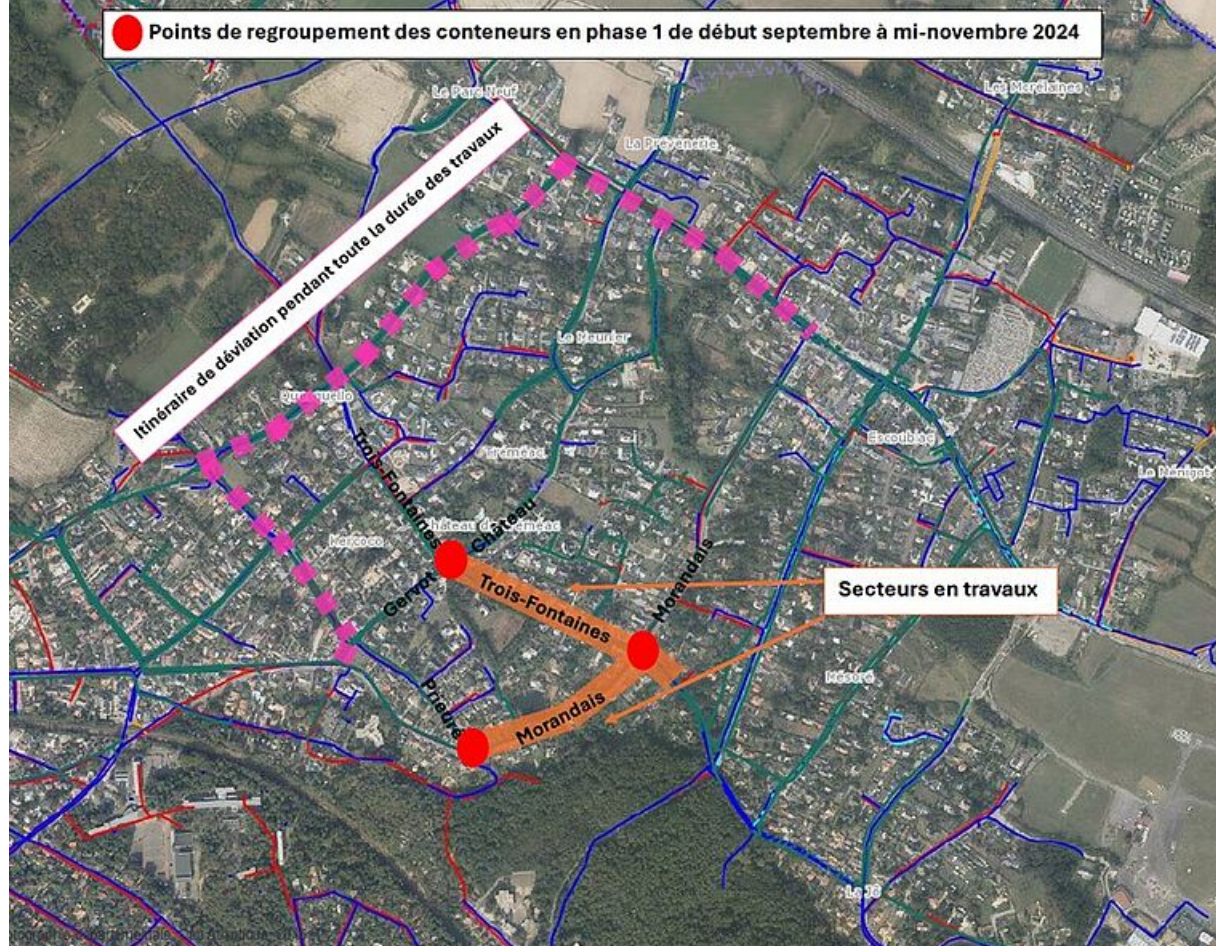
Direction technique de CapAtlantique la Baule Guérande Agglo au 02.28.54.17.20 pendant les horaires d'ouverture : lundi de 8h30 à 12h30 et de 14h à 17h. Mardi - mercredi - jeudi de 8h30 à 12h30 et de 13h30 à 17h. Vendredi de 8h30 à 12h30 et de 13h30 à 16h.



Emprise des travaux



Plan de déviation



Localisation des compteurs phase 1, de septembre à mi novembre 2024

