

Démarches d'urbanisme

Retrouvez et téléchargez l'ensemble des documents afférents à vos différentes démarches d'urbanisme.



A partir du 1er janvier 2022, un usager pourra déposer sa demande de permis de construire en ligne, à tout moment et où qu'il soit, dans une démarche simplifiée et sans frais.

Déclarations préalables ^

- > Déclaration préalable (lotissements et autres divisions foncières non soumis à permis d'aménager) ([Formulaire 13702*1*](#)) (<https://www.service-public.fr/particuliers/vosdroits/R1995>)
- > Déclaration préalable pour une maison individuelle et/ou ses annexes - DPMI ([Formulaire 13703*1*](#)) (<https://www.service-public.fr/particuliers/vosdroits/R2028>)

Déclaration attestant l'achèvement et la conformité des travaux ^

Accédez au formulaire pour effectuer une déclaration : [Déclaration attestant l'achèvement et la conformité des travaux \(Formulaire 13408*08\)](#) | [Service-public.fr](#) (<https://www.service-public.fr/particuliers/vosdroits/R1978>)

Déclaration d'ouverture de chantier ^

Accédez au formulaire pour une demande d'ouverture de chantier : [Déclaration d'ouverture de chantier \(Formulaire 13407*06\)](#) | [Service-public.fr](#) (<https://www.service-public.fr/particuliers/vosdroits/R1976>)

Demande d'autorisation de construire, d'aménager ou de modifier un établissement recevant du public (ERP) ^

Accédez au formulaire pour effectuer votre demande : [Demande d'autorisation de construire, d'aménager ou de modifier un établissement recevant du public \(ERP\) \(Formulaire 13824*04\)](#) | [entreprendre.service-public.fr](#) (<https://entreprendre.service-public.fr/vosdroits/R10190>)

Demande préalable d'un dispositif ou d'un matériel supportant de la publicité, une pré-enseigne ou une enseigne



Effectuez une demande préalable d'un dispositif ou d'un matériel supportant de la publicité, une pré-enseigne ou une enseigne : [Demande d'autorisation préalable pour l'installation d'un dispositif ou matériel supportant de la publicité, une enseigne ou une pré-enseigne \(Formulaire 14798*01\) | entreprendre.service-public.fr](#) (<https://entreprendre.service-public.fr/vosdroits/R24287>)

Permis de construire



- Demande de permis de construire (autre que portant sur une maison individuelle ou ses annexes) : [Demande de permis de construire \(autre que portant sur une maison individuelle ou ses annexes\) \(Formulaire 13409*11\) | Service-public.fr](#) (<https://www.service-public.fr/particuliers/vosdroits/R20835>)
- Demande de permis de construire pour une maison individuelle et/ou ses annexes (PCMI) : [Demande de permis de construire pour une maison individuelle et/ou ses annexes \(PCMI\) \(Formulaire 13406*11\) | Service-public.fr](#) (<https://www.service-public.fr/particuliers/vosdroits/R11637>)
- Demande de transfert d'un permis de construire valide : [Demander le transfert d'un permis de construire valide \(Formulaire 13412*10\) | Service-public.fr](#) (<https://www.service-public.fr/particuliers/vosdroits/R2034>)
- Demande de modification d'un permis de construire en cours de validité : [Demande de modification d'un permis de construire en cours de validité \(Formulaire 13411*11\) | Service-public.fr](#) (<https://www.service-public.fr/particuliers/vosdroits/R21323>)

Permis d'aménager



Demande de permis d'aménager : [Demande de permis d'aménager \(Formulaire 88065*11 / 13409*11\) | Service-public.fr](#) (<https://www.service-public.fr/particuliers/vosdroits/R21378>)

Permis de démolir



Demande de permis de démolir : [Demande de permis de démolir \(Formulaire 13405*09\) | Service-public.fr](#) (<https://www.service-public.fr/particuliers/vosdroits/R1980>)

Taxe d'aménagement et redevance archéologique préventive (RAP) 2022



Téléchargez le document délivré par le Préfet de la Loire-Atlantique : [TA Maisons Individuelles et annexes 2022_V2.pdf \(loire-atlantique.gouv.fr\)](#) (https://www.loire-atlantique.gouv.fr/contenu/telechargement/52872/341975/file/TA_Maisons_Individuelles_et_annexes_2022_V2.pdf)

Accédez au simulateur pour le calcul de la surface de plancher : [Méthode de calcul de la surface de plancher \(Simulateur\) | Service-public.fr](#) (<https://www.service-public.fr/particuliers/vosdroits/R42163>)

Certificat d'urbanisme



Effectuez une demande de certificat d'urbanisme : [Demande de certificat d'urbanisme \(Formulaire 13410*08\) | Service-public.fr](#) (<https://www.service-public.fr/particuliers/vosdroits/R1970>)

Dossier spécifique permettant de vérifier la conformité des établissements recevant du public aux règles d'accessibilité et de sécurité contre l'incendie et la panique



Accédez au dossier : [Dossier spécifique permettant de vérifier la conformité des ERP aux règles d'accessibilité et de sécurité contre l'incendie et la panique \(Formulaire\) | Service-public.fr](#) (<https://www.service-public.fr/particuliers/vosdroits/R40716>)

Essences végétales



- > Essences végétales à employer par priorité dans le cadre du traitement des espaces verts et des jardins dans les zones UV1, UV2 et UV3 : [REGLEMENT PLU du 22.02.2013 \(labaule.fr\)](#) (https://www.labaule.fr/fileadmin/La_Baule/SERVICES/Urbanisme/ANNEXE_1_-_ESSENCES_VEGETALES_A_EMPLOYER_PAR_PRIORITE.pdf)
- > Essences végétales imposant un retrait : [REGLEMENT PLU du 22.02.2013 \(labaule.fr\)](#) (https://www.labaule.fr/fileadmin/La_Baule/SERVICES/Urbanisme/ANNEXE_2_-_ESSENCES_VEGETALES_IMPOSANT_UN_RETRAIT_ARTICLE_13_.pdf)

- > Dossier concernant l'accessibilité des personnes handicapées (physique, visuel, auditif, cognitif) dans les établissements recevant du public et les installations ouvertes au public : [NOTICE_ACCESSIBILITE_PERSONNE_HANDICAPEES.pdf \(labaule.fr\)](#)
(https://www.labaule.fr/fileadmin/La_Baule/SERVICES/Urbanisme/NOTICE_ACCESSIBILITE_PERSONNE_HANDICAPEES.pdf)
- > Notice descriptive de sécurité (1er groupe) : [Notice de sécurité du 1er groupe avec locaux à sommeil \(labaule.fr\)](#)
(https://www.labaule.fr/fileadmin/La_Baule/SERVICES/Urbanisme/NOTICE_DESCRPTIVE_DE_SECURITE_1E_GROUPE_AVEC_LOCAUX_A_SOMMEIL.pdf)
- > Notice descriptive de sécurité (2ème groupe) : [Notice de sécurité 2ème groupe sans locaux à sommeil \(labaule.fr\)](#)
(https://www.labaule.fr/fileadmin/La_Baule/SERVICES/Urbanisme/NOTICE_DESCRPTIVE_DE_SECURITE_2E_GROUPE_5E_CATEGORIE_SANS_LOCAUX_A_SOMMEIL.pdf)
- > Notice explicative sur la demande d'autorisation de construire : [KM_C454e-20170530153624 \(labaule.fr\)](#)
(https://www.labaule.fr/fileadmin/La_Baule/SERVICES/Urbanisme/NOTICE_EXPLICATIVE_SUR_LA_DEMANDE_D_AUTORISATION_DE_CONSTRUIRE.pdf)

Règlement AVAP - Façades commerciales

- > Règlement AVAP - Façades commerciales du secteur 1 (quartier des villas) : [REGLEMENT_AVAP_-_FACADES_COMMERCIALES_-_SECTEUR_1.pdf \(labaule.fr\)](#)
(https://www.labaule.fr/fileadmin/La_Baule/SERVICES/Urbanisme/REGLEMENT_AVAP_-_FACADES_COMMERCIALES_-_SECTEUR_1.pdf)
- > Règlement AVAP - Façades commerciales du secteur 2 (front de mer) : [REGLEMENT_AVAP_-_FACADES_COMMERCIALES_-_SECTEUR_2.pdf \(labaule.fr\)](#)
(https://www.labaule.fr/fileadmin/La_Baule/SERVICES/Urbanisme/REGLEMENT_AVAP_-_FACADES_COMMERCIALES_-_SECTEUR_2.pdf)

Renseignements généraux d'urbanisme

Retrouvez tous les renseignements au sujet de l'urbanisme à La Baule-Escoublac : [RENSEIGNEMENTS GENERAUX D'URBANISME à distribuer \(labaule.fr\)](#)

(https://www.labaule.fr/fileadmin/La_Baule/SERVICES/Urbanisme/Demarches_d_urbanisme/RENSEIGNEMENTS_GENERAUX_D_URBANISME_2024.pdf)



Occupation du domaine public

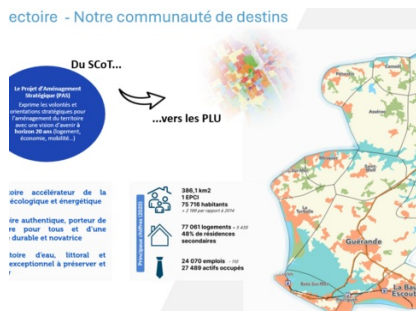
À La Baule-Escoublac, tous travaux empiétant sur la voie publique ne peuvent se réaliser tant qu'une autorisation de voirie n'est pas délivrée.



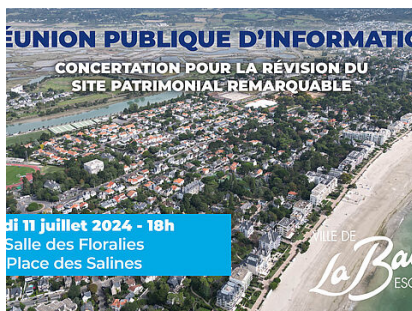
Acheter / Vendre : Tout ce que vous devez savoir

Vous souhaitez faire l'acquisition d'un bien immobilier ? Quels sont les bons réflexes que vous devez avoir...

Fil Infos



URBANISME
Révision du SCoT
communautaire - 6 Réunions
publiques



URBANISME
Réunion publique
d'information



SOLIDARITÉS, URBANISME
La Ville poursuit son action
pour étoffer l'offre de logement



VILLE DE LA BAULE

Ville de La Baule Escoublac
Hôtel de Ville
7, avenue Olivier Guichard
44500 La Baule-Escoublac

📞 02 51 75 75 75

